

# JOURNAL MUNICIPAL

LES BRUITS D'ICI

— FIN DES —  
*classes!*



BEL ÉTÉ  
*à tous!*



**SANT  
BASILE**

JUIN 2026

**VILLE DE SAINT-BASILE**



### SERVICE DE L'URBANISME

Pour toute demande de permis ou d'information concernant la réglementation d'urbanisme, veuillez communiquer avec la Ville de Saint-Basile.

Dû à une forte demande le délai peut être légèrement un peu plus long à cette période.



[eric.robitaille@saintbasile.qc.ca](mailto:eric.robitaille@saintbasile.qc.ca)



418-329-2204, poste 102



[saintbasile.qc.ca/services/urbanisme/](http://saintbasile.qc.ca/services/urbanisme/)



### SÉANCES DU CONSEIL MUNICIPAL

Les séances du conseil municipal sont publiques et se tiennent le deuxième lundi de chaque mois, à 19h, à l'hôtel de ville.

Le projet d'ordre du jour est disponible sur le site internet de la Ville avant chaque séance. Une période de questions est également prévue pour les citoyens.

- 13 juillet
- 10 août
- 14 septembre
- 13 octobre
- 9 novembre
- 14 décembre

Le procès-verbal est publié dans les jours suivants, puis approuvé officiellement lors d'une séance ultérieure.



### JOURNAL MUNICIPAL

Les Bruits d'Ici est disponible en ligne ainsi qu'en version papier à différents endroits dans la municipalité.

Les personnes souhaitant publier une information doivent la transmettre avant le premier lundi de chaque mois.

Dates de parution 2026 :

- > 24 juillet > 21 août > 18 sept. > 23 oct.
- > 20 nov. > 18 déc.



### AVIS PUBLICS – JUIN 2026

Les avis publics sont publiés sur notre site internet ainsi que sur l'écran de l'Hôtel de Ville.

[saintbasile.qc.ca/administration-finances/avis-publics](http://saintbasile.qc.ca/administration-finances/avis-publics)



### HORAIRE DES INSTALLATIONS

» Hôtel de Ville  
20, rue Saint-Georges,  
Saint-Basile, Qc, GOA 3G0

» Bureaux administratifs  
41, avenue Caron  
418 329-2204  
[info@saintbasile.qc.ca](mailto:info@saintbasile.qc.ca)  
\* Lundi au jeudi,  
8h30 à 12h et de 13h à 16h  
\* Le vendredi, de 8h30 à 12h

» Garage Municipal  
111, rue Godin  
**Urgence travaux publics 24/7**  
**418 329-2932**

» Centre Ernest-J.-Papillon  
100, rue Sainte-Angélique  
418 329-2204 poste 923  
\* Lundi au vendredi de 7h30 à 21h  
\* Samedi et dimanche de 9h à 21h

» Bibliothèque Au fil des mots  
41, avenue Caron  
418 329-2204 poste 5  
\* Mardi & Jeudi 18h30 à 20h15  
\* Mercredi 13h30 à 15h15

» Local des Jeunes  
39, ave. Caron, 418 329-3975  
\* Mercredi 15h30 à 21h  
\* Jeudi 18h à 21h  
\* Vendredi - Samedi 18h à 22h



### RAPPEL CONCERNANT LES FEUX À CIEL OUVERT ET LES FEUX D'ARTIFICE

Il est interdit de faire un feu à ciel ouvert ou des feux d'artifice sans avoir au préalable obtenu, un permis par l'entremise du Service des incendies.

#### QU'EST-CE QU'UN FEU À CIEL OUVERT?

Tout feu brûlant librement ou qui pourrait se propager librement. Les feux de branches au sol ou les éléments pyrotechniques (feux d'artifice) constituent des exemples de feux à ciel ouvert.

Ne sont pas considérés comme des feux à ciel ouvert : les feux allumés dans des installations prévues à cet effet et munies de pare-étincelles, tels poêle, foyer, contenant de métal. Pour être réglementaires, les pare-étincelles doivent présenter des ouvertures d'une dimension maximale de 1 centimètre. Ce type de feu ne requiert pas de permis, ni l'autorisation du service des incendies.

Ne sont pas considérées comme étant des installations pouvant créer des flammèches: Foyer au propane ou à l'éthanol. Ces installations peuvent être utilisées lors d'interdiction de faire des feux à ciel ouvert et sans permis de feu.

#### PLACER UNE DEMANDE DE PERMIS

La demande de permis se fait par internet. Ces permis sont émis sans frais. Prévoyez un délai de 5 jours ouvrables pour le traitement des demandes de permis. Visitez le site <https://saintbasile.qc.ca/services/en-ligne/demande-permis-feu-ciel-ouvert/> pour placer votre demande de permis.

### PRÉVENIR UN INCENDIE. C'EST BRANCHÉ SUR LA SÉCURITÉ

Au cours des dernières années, deux incendies de résidences survenus sur notre territoire ont été causés par la surchauffe d'une rallonge électrique alimentant une pompe de piscine.

N'utilisez jamais de rallonge électrique pour brancher votre pompe à piscine. Celle-ci doit être raccordée directement à une prise dédiée et reliée à votre panneau électrique.

Une installation conforme réduit considérablement les risques de surchauffe, de court-circuit et d'incendie.

**SAINT-BASILE INCENDIE** 1946

## PRÉVENIR UN INCENDIE, C'EST BRANCHÉ SUR LA SÉCURITÉ!

**NE BRANCHEZ PAS VOTRE POMPE À PISCINE DANS UNE RALLONGE ÉLECTRIQUE.**

<b>DANGEREUX!</b> <p>L'utilisation d'une rallonge électrique peut causer :</p> <ul style="list-style-type: none"><li>▲ Surchauffe</li><li>▲ Court-circuit</li><li>▲ Risque d'incendie</li></ul>	<b>SÉCURITAIRE!</b> <p>Branchez toujours votre pompe à piscine directement dans une prise dédiée, reliée directement au panneau électrique.</p>
---	---

**RAPPELEZ-VOUS :** Une installation électrique sécuritaire, c'est protéger votre famille et votre maison.

**EN CAS D'URGENCE, COMPOSEZ LE 9-1-1** | **SERVICE DES INCENDIES SAINT-BASILE**

# RÉSUMÉ DES PRINCIPALES DÉCISIONS

## SÉANCE DU 8 JUIN 2026

(La version intégrale des procès-verbaux est disponible sur le site de la Ville : [saintbasile.qc.ca/democratie/seances-du-conseil/](http://saintbasile.qc.ca/democratie/seances-du-conseil/))

### ADMINISTRATION ET SERVICE DES FINANCES

#### Procès-verbaux

Adoption du procès-verbal de la séance du 11 mai 2026.

#### Finances :

Adoption des comptes du mois

Annulation de plusieurs soldes résiduels au registre du Ministère.

#### Soutien aux organismes

Autorisation de passage pour le Tour Cycliste de la Fondation Santé Portneuf, le 12 septembre prochain.

#### Greffes et direction générale :

Dépôt au ministère de la Langue française que la Ville de Saint-Basile utilise exclusivement le français dans toutes ses communications.

### SERVICE DES LOISIRS, DE LA CULTURE ET DE LA VIE COMMUNAUTAIRE

Subvention d'un montant de 5 500\$ à la Bibliothèque de Saint-Basile – Au fil des mots pour la gestion et l'opération de l'année 2026.

Embauche du personnel du camp des petits lecteurs et des coordonnateurs de la CIEC – Été 2026.

Autorisation de dépôt pour une demande d'aide financière au programme des Infrastructures récréatives, sportives et de plein air (PAFIRSPA) pour la Phase 3 du projet d'améliorations de l'îlot loisirs.

Adoption du règlement numéro 10-2026 modifiant le règlement de zonage numéro 07-2012 afin de créer une nouvelle zone résidentielle de moyenne densité Rb-48 à même une partie de la zone résidentielle de

moyenne densité Rb-36.

Adoption du règlement numéro 12-2026 modifiant le règlement de zonage numéro 07-2012 afin d'augmenter le nombre minimal de cases de stationnement requises pour les habitations multifamiliales et de créer une nouvelle zone résidentielle de haute densité Rc-9 à l'intérieur de laquelle seront autorisés les projets résidentiels intégrés.

### AMÉLIORATIONS ET INVESTISSEMENTS MUNICIPAUX

#### Autorisation de paiement :

**CIMA+ :** 76 550.00 \$ (taxes en sus)

Pour la surveillance et le contrôle en chantier du projet de Mise aux normes de l'aqueduc Sainte-Anne.

**Excavation D. Jobin Inc. :** 59 735.71\$ (taxes en sus)

Décompte numéro #4 pour la construction du terrain de balle.

### SERVICE INCENDIE

Octroi de contrat à CSE Incendie et Sécurité pour l'acquisition d'une caméra thermique au coût de 6 320,00\$ (taxes en sus) pour le service incendie.

### SERVICE DES TRAVAUX PUBLICS

Octroi de contrat à Renoflex Inc. pour la réparation, le prolongement et l'installation de glissières de sécurité sur certaines sections de son réseau routier au coût de 20 500\$ (taxes en sus).

**Ajournement Lundi 22 juin à 19h.  
Prochaine séance du conseil municipal  
Lundi le 13 juillet à 19h.**

# INFRASTRUCTURE RÉCRÉATIVE ET SPORTIVE

## PRÉAU MUNICIPAL



Le 19 juin, la Ville inaugure officiellement le tout nouveau préau municipal, marquant ainsi l'aboutissement d'un projet attendu qui vient enrichir de façon significative les infrastructures récréatives et sportives de la municipalité.

Bien plus qu'une simple couverture pour la patinoire, ce projet représente un investissement durable visant à offrir aux citoyens un espace moderne, polyvalent et accessible tout au long de l'année. Grâce à cette nouvelle installation, les usagers profiteront d'un environnement mieux adapté aux activités sportives et communautaires, tout en étant protégés des intempéries.

Le préau constitue la pièce maîtresse d'un réaménagement plus vaste du secteur récréatif. L'ensemble du site a été conçu afin de créer un lieu de vie attrayant et accueillant pour les familles, les jeunes, les sportifs et l'ensemble de la population. Avec ses espaces verts, ses aires de repos et ses aménagements favorisant les rassemblements, le site devient un véritable point de rencontre au cœur de la communauté.

En période hivernale, le préau permettra notamment de protéger la surface glacée et d'améliorer le confort des utilisateurs. Durant la saison estivale, l'espace pourra être utilisé pour diverses activités, événements et rassemblements communautaires, maximisant ainsi l'utilisation de cette infrastructure tout au long de l'année.

**Soirée D'INAUGURATION**  
**DU PRÉAU À SAINT-BASILE!**

**SAINT BASILE**

**VENDREDI 19 JUIN DÈS 16H**

- SOUPER HOT-DOG
- BARBE À PAPA ET POP-CORN
- JEUX GONFLABLES
- SERVICE DE BAR
- SOIRÉE DE DANSE COUNTRY

AVEC **Nadia Royer** ET **École danse country Océanne M-B**

**DÈS 19H**

**TIRE D'ÉRABLE**  
offerte par Les Promenades d'Antan (GRATUIT!)

**SURVEILLEZ LA PAGE FACEBOOK**  
« SERVICE DES LOISIRS DE SAINT-BASILE » POUR LES DÉTAILS!

## AVIS AUX CITOYENS



### Rappel important – Paiement des taxes municipales

La Ville de Saint-Basile souhaite rappeler aux citoyens que la **date limite pour le paiement du 2e versement du compte de taxes municipales est le 1er juillet 2026.**

Afin d'éviter les intérêts et les pénalités, nous vous invitons à effectuer votre paiement avant cette échéance.

- ⇒ En ligne auprès de votre institution financière
- ⇒ À votre institution bancaire
- ⇒ Par la poste
- ⇒ À l'hôtel de ville durant les heures d'ouverture

Pour toute question concernant votre compte de taxes, n'hésitez pas à communiquer avec l'administration municipale. Téléphone : 418 329-2204 courriel: [info@saintbasile.qc.ca](mailto:info@saintbasile.qc.ca)

Merci de votre collaboration!

## TRAVAILLEURS DE MILIEU DANS PORTNEUF

### CONNAISSEZ-VOUS LES TRAVAILLEURS DE MILIEU POUR LES JEUNES DE 12 À 25 ANS DANS PORTNEUF?

Les travailleurs de milieu sont présents pour écouter, soutenir et accompagner les jeunes de 12 à 25 ans dans les différentes réalités qu'ils peuvent vivre.

Que ce soit pour :

- ◆ Briser l'isolement
- ◆ Traverser une période difficile
- ◆ Obtenir de l'information ou des références
- ◆ Parler d'école, de travail, de logement ou de relations
- ◆ Réaliser un projet personnel



Les travailleurs de milieu offrent une présence bienveillante, confidentielle et sans jugement, directement dans les milieux fréquentés par les jeunes (parcs, écoles, skate-parks, etc).

Un besoin, une question ou simplement envie de discuter? Ils sont là pour vous accompagner à votre rythme.

Parce qu'aucun jeune ne devrait avoir à faire face seul à ses défis.



### PLANIFIEZ VOS PROJETS AVEC L'URBANISME DÈS MAINTENANT!

Construction • Rénovation • Agrandissement •  
Piscine • Remise

Avec l'arrivée de la belle saison, plusieurs citoyens entreprennent des travaux de construction, de rénovation, d'aménagement paysager ou divers projets extérieurs. Cette période entraîne une augmentation importante des demandes de permis auprès du service d'urbanisme.

Afin d'assurer un traitement efficace et rapide de votre dossier, la Ville de Saint-Basile invite les citoyens à communiquer avec le service d'urbanisme avant de déposer une demande de permis.

#### Avant de débuter vos travaux :

- Préparez tous les documents nécessaires afin de faciliter l'analyse de votre demande.
- Consultez les formulaires et informations utiles en ligne : [saintbasile.qc.ca/ville/services-municipaux/demande-permis-construction/](http://saintbasile.qc.ca/ville/services-municipaux/demande-permis-construction/)
- Transmettez vos formulaires et documents par courriel à : [eric.robitaille@saintbasile.qc.ca](mailto:eric.robitaille@saintbasile.qc.ca) ou directement à la réception de l'Hôtel de Ville.

Le respect des démarches et de la réglementation permet d'éviter les délais, les modifications imprévues ou les situations de non-conformité.



### AVIS À LA POPULATION RECHERCHE DE FUITES D'EAU

Dans le cadre de l'entretien et de la surveillance de son réseau d'aqueduc, la Ville effectue actuellement des travaux de détection de fuites d'eau dans le secteur du rang Saint-Joseph.

Nous invitons les citoyens à demeurer attentifs à certains signes pouvant indiquer la présence d'une fuite :

- ◆ Sifflements ou bruits inhabituels à proximité de votre résidence;
- ◆ Présence de zones anormalement humides ou détrempées sur votre terrain.

Si vous constatez l'une de ces situations ou avez des préoccupations concernant votre propriété, nous vous invitons à communiquer avec le Service des travaux publics au 418 329-2932 afin qu'une vérification puisse être effectuée.

# INFORMATIONS DIVERSES

AVIS IMPORTANT

## TROTTINETTES ÉLECTRIQUES ADOPTONS LES BONS RÉFLEXES!

### TROTTINETTES ÉLECTRIQUES

#### Connaissez-vous les règles?

La sécurité de tous est  
une responsabilité partagée.



Avec l'arrivée du beau temps, les trottinettes électriques sont de plus en plus populaires. Pour assurer la sécurité de tous les usagers de la route, voici quelques règles importantes à respecter :

- ◆ Portez un casque de vélo en tout temps.
- ◆ Circulez sur les routes où la limite de vitesse est de 50 km/h ou moins, lorsque permis.
- ◆ Respectez la signalisation et les règles de circulation.
- ◆ Gardez les deux mains sur le guidon.
- ◆ Soyez visible, particulièrement en soirée.
- ◆ Cédez le passage aux piétons.

#### Il est interdit :

- X De transporter un passager.
- X D'utiliser un téléphone ou des écouteurs en circulant.
- X De conduire avec les facultés affaiblies.

La sécurité est l'affaire de tous. Partageons nos rues de façon responsable afin que chacun puisse se déplacer en toute sécurité.



## NAVETTES ÉVÉNEMENTIELLES

Votre transport, votre soirée, notre priorité!



Les billets sont disponibles dès maintenant au coût de **12 \$** pour l'aller-retour.



Consultez les trajets, les horaires et effectuez votre réservation en ligne au [www.transportportneuf.com](http://www.transportportneuf.com) dans la section « Navettes événementielles ».



Réservez rapidement votre place puisque plusieurs départs devraient connaître une forte popularité, comme lors de l'édition précédente.

**FESTIVAL D'ÉTÉ**

DU 9 AU 19 JUILLET

**GRANDS FEUX**

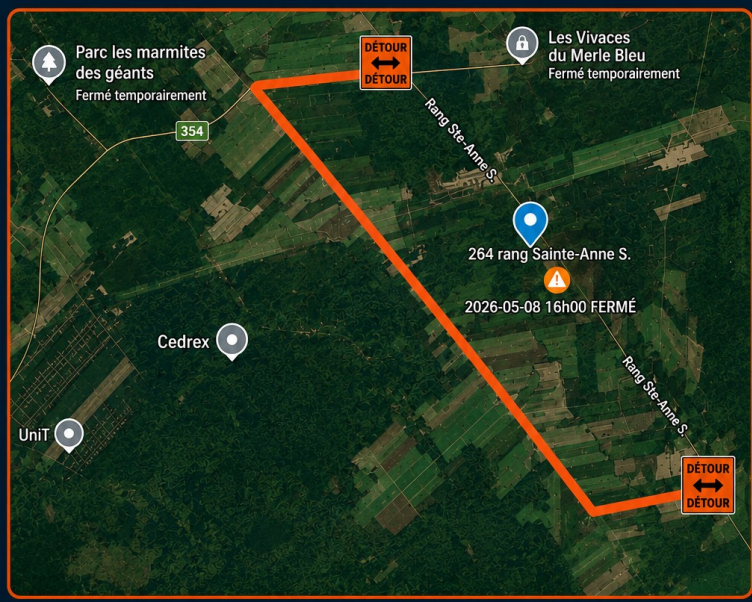
DU 6 AU 22 AOÛT

Bonne route et bon festival!

### ⚠️ AVIS IMPORTANT

# FERMETURE COMPLÈTE DU RANG SAINTE-ANNE

**POUR UNE DURÉE INDÉTERMINÉE**



La Ville de Saint-Basile désire informer les citoyens que le rang Sainte-Anne demeure fermé à toute circulation entre les numéros civiques 260 et 264 à la suite du bris d'un ponceau.

Les travaux nécessaires à la réouverture sont toujours en cours d'évaluation. **Aucun échéancier n'est actuellement disponible quant à la réouverture de la route.**

Nous invitons les usagers à respecter la signalisation en place et à prévoir leurs déplacements en conséquence.

La Ville remercie les citoyens de leur compréhension et de leur collaboration.

## VENDEUR ITINÉRANT

Quand faut-il se méfier?

L'[Office de la protection du consommateur](#) est actuellement en campagne pour sensibiliser la population à propos de certains commerçants itinérants malveillants.

Un commerçant fait du porte-à-porte? Ou il se présente à votre domicile après avoir pris contact avec vous pour demander l'autorisation de passer? Attention!

Il est interdit aux commerçants itinérants de vous solliciter pour vous vendre certains produits et services, incluant tout ce qui est en lien avec ceux-ci:

- \* le chauffage et la climatisation;
- \* les travaux de décontamination ou d'isolation;
- \* le financement ou la location à long terme.

Pourquoi ces interdictions? Certains vendaient leurs biens trop chers ou mettaient de la pression sur les consommateurs. D'autres leur promettaient des économies d'énergie exagérées ou tentaient de leur faire peur pour les inciter à entreprendre des rénovations.

Pour en savoir plus et s'informer sur les situations dans lesquelles il importe de demeurer prudent, visitez : <https://www.opc.gouv.qc.ca/vente-itinerante>



# RELAIS POUR LA VIE DE PORTNEUF

13 JUN 2026



Le 13 juin dernier, des membres de l'équipe de la Ville de Saint-Basile, accompagnés de leurs familles et amis, ont participé au Relais pour la vie de Portneuf afin de soutenir la lutte contre le cancer et de rendre hommage aux personnes touchées par la maladie.

Grâce à la générosité exceptionnelle de notre communauté, notre équipe a eu le privilège de remettre un chèque de 3 920 \$ au profit de la Société canadienne du cancer.

Au terme de cette soirée empreinte d'émotion, de solidarité et d'espoir, le Relais pour la vie de Portneuf a atteint un montant remarquable de 176 034 \$ amassés pour la cause.

Nous tenons à remercier sincèrement tous les donateurs, bénévoles, participants, familles et amis qui ont contribué à ce succès. Chaque don, chaque encouragement et chaque pas effectué lors de cette marche permettent de faire avancer la recherche, de soutenir les personnes atteintes et de donner de l'espoir à ceux qui en ont besoin.

La collecte de fonds se poursuit toutefois jusqu'au 31 août. Il est encore possible de soutenir notre équipe en effectuant un don en ligne :

<https://bit.ly/RelaisVieLaVilleSaintBasile>



# PROGRAMMATION

# Estivale 2026



**SAINT  
BASILE**

**4 COURS!**

### INITIATION SOCCER ENFANT

Terrain de soccer Claude-Mercure  
Horaire et tarif à confirmer!  
Surveillez la page Facebook du service des loisirs de Saint-Basile pour les détails.

Avec Victor Gauthier

**3 VISITES!**

### UNITÉ MOBILE 0-5 ANS

📍 Parc de l'avenue du Centre Nature

17 juin, 16 juillet et 13 août  
9h15 à 10h45

Des activités éducatives et amusantes pour les enfants âgés de 0 à 5 ans accompagnés de leur parent.

**GRATUIT!**

**DÈS LE 22 JUIN**

### PICKLEBALL SUR RÉSERVATION

Sous le préau - Mardi et jeudi soir 18h à 20h45

Tarifs :

- 20\$ + taxes par terrain (résident)
- 30\$ + taxes par terrain (non-résident)

Pour réservation : 418-329-2204 poste 923

**DANSE COUNTRY**

### AVEC NADIA ROYER !

Mercredi dès le 8 juillet

- Après-midi sociale - 13h à 15h
- Soirée country-pop - 18h30 à 21h

Sous le préau - 10\$ / cours / par personne

### AVEC ÉCOLE DANSE COUNTRY OCÉANNE M-B

Lundi 6 et 13 juillet **19h à 21h**

Sous le préau - 10\$ / cours / par personne

**RENFORCEMENT MUSCULAIRE**

### AVEC YONI DETRE, ENTRAÎNEUR CERTIFIÉ !

Les mardis - 18h30 à 19h30

4, 11, 18 et 25 août

📍 Parc de l'avenue du Centre Nature  
(Sous le préau en cas de pluie)

**GRATUIT!**

## ÉVÉNEMENTS à venir!

**19  
JUIN**

### SOIRÉE D'INAUGURATION DU PRÉAU

Dès 16h  
Barbe à papa, pop-corn, souper hot-dog (\$), jeux gonflables, soirée danse country, tire d'érable et plus encore!

**23  
JUIN**

### FÊTE NATIONALE

Dès 16h  
Parc de l'avenue du Centre Nature

**11  
JUILLET**

### CAMPEMENT MILITAIRE

9h30 à 16h  
Parc de l'avenue du Centre Nature

**11  
JUILLET**

### PHOTO TOUR AVEC YONI

9h30 à 12h  
Départ sous le préau

**3  
DATES!**

### SOIRÉES COUNTRY-POP

17 juillet et 21 août - Nadia Royer  
14 août - Océanne M-B  
Sous le préau

**8  
AOÛT**

### TOURNOI AMICAL DE VOLLEYBALL DE PLAGE

Parc de l'avenue du Centre Nature

**12  
SEPT.**

### ÉPLUCHETTE DE BLÉ D'INDE INTERCULTURELLE

11h à 15h  
Parc de l'avenue du Centre Nature



COOP D'INITIATION À  
**L'ENTREPRENEURIAT  
COLLECTIF**  
SAINT-BASILE



TRAVAILLER  
ENSEMBLE



DÉVELOPPER  
DES COMPÉTENCES



S'IMPLIQUER  
DANS SA  
COMMUNAUTÉ

**PROMOTION**

VOUS AVEZ **55 ANS** OU PLUS?

PROFITEZ DE NOS  
**TROIS HEURES  
GRATUITES!**

## NOS SERVICES

- ✓ Tonte de pelouse
- ✓ Désherbage
- ✓ Gardiennage
- ✓ Cordage de bois
- ✓ Lavage de vitres
- ✓ Ménage
- ✓ Peinture
- ✓ Lavage de voiture
- ✓ et plus encore!

\*LA LISTE DES SERVICES  
OFFERTS EST SUJETTE  
À CHANGEMENT



## POUR NOUS JOINDRE



418-329-3975



CIEC Saint-Basile



39, avenue Caron



ciec.sbsc@gmail.com



Québec

# Fête nationale du Québec À Saint-Basile !

Gratuit!

Mardi 23 juin dès 16h

Parc de l'Avenue du Centre Nature

\* En cas de pluie, les festivités se dérouleront au Centre Ernest-J.-Papillon ou sous le préau

## Au programme

- Jeux gonflables • Animation par Youpi & Cie • Feu de camp
- Hot-dogs (\$) • Feux d'artifice • Jeu d'habileté de hockey
- Gâteau de la Fête nationale • Service de bar (\$) • Jeux en accès libre
- Musique par Disco Mirage 2000 • Maquillage



Surveillez la page Facebook  
« Service des loisirs de Saint-Basile » pour les détails.

Votre  
gouvernement



En partenariat avec :



# BIBLIOTHÈQUE AU FIL DES MOTS



41, AVENUE CARON

**AU FIL  
DES MOTS**  
BIBLIOTHÈQUE



Un lieu inspirant  
pour petits et grands!



## HORAIRE



### HORAIRE RÉGULIER

Fermé le 23 et 24 juin  
ainsi que le 1<sup>er</sup> juillet.



### ÉTÉ 2026

À compter du 30 juin au 25 août,  
ouvert tous les :

- ✓ **MARDIS SOIR**  
18 h 30 à 20 h 15
- ✓ **MERCREDIS APRÈS-MIDI**  
13 h 30 à 15 h 15  
Aux dates suivantes seulement :  
📅 8 et 22 juillet  
📅 12 et 26 août
- ✗ **FERMÉ LES JEUDIS SOIR**



Retour à l'horaire régulier  
dès le 1<sup>er</sup> septembre!



## CLUB DE LECTURE

Un club de lecture pour **DONNER LE GOÛT  
DE LA LECTURE ET DES LIVRES** aux enfants  
de tous les âges.

Le Club de lecture est de **retour** cet été !  
Surveillez nos publications pour  
connaître **l'horaire** et **les détails** !



**ABRA  
CADABRA!**



Suivez-nous sur Facebook : Bibliothèque Au fil des mots

# LOCAL DES JEUNES

Ton spot.  
Tes amis.  
Tes activités.  
Ton été !

SAINT-BASILE

## HORAIRE D'ÉTÉ

À PARTIR DU 23 JUIN

MARDI

🕒 18h à 22h

MERCREDI

🕒 18h à 22h

JEUDI

🕒 18h à 22h

VENDREDI

🕒 18h à 22h

### ZONE JEUNESSE ESTIVALE

LORS DES BELLES JOURNÉES,  
LE LOCAL DES JEUNES  
SE DÉPLACE À LA

ACTIVITÉS  
SPÉCIALES  
TOUT L'ÉTÉ !



PATINOIRE DU  
CENTRE ERNEST-J.-PAPILLON

### POUR NOUS JOINDRE



418-329-3975



Local des-jeunes St-Basile



Local des jeunes de St-Basile



leloft12\_17@hotmail.com

On t'attend  
à la zone !



# PHOTO TOUR de Saint-Basile

COUREZ. EXPLOREZ.  
PHOTOGRAPHIEZ. PARTAGEZ.

Une aventure pour tous! ♥



ORGANISÉ  
PAR  
**Yoni**  
♥

UNE COURSE D'ORIENTATION  
EN FAMILLE POUR DÉCOUVRIR  
SAINT-BASILE AUTREMENT!

**COUREZ**  
en équipe ou  
à votre rythme

**PRENEZ EN PHOTO**  
les lieux et les indices

**POUR TOUS LES ÂGES :**  
enfants, parents,  
grands-parents!

**PARTAGEZ**  
vos plus beaux  
souvenirs

*Bougez. Riez. Créez des souvenirs! ♥*

LE 11 JUILLET  
DE 9H30 À 12H00

À SAINT-BASILE  
(DÉPART DU PRÉAU)

Parcours au cœur de  
notre belle région :

- Sentiers et nature
- Patrimoine local
- Points de vue  
à couper le souffle

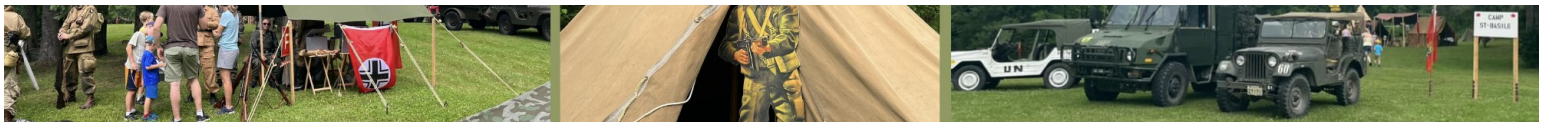
**i** INFO : 418 284 6185  
INSCRIPTIONS OBLIGATOIRE

ÉVÈNEMENT GRATUIT



EN FAMILLE | PLAISIR | DÉCOUVERTE | DÉPASSEMENT

AVEC L'AIMABLE PARTICIPATION  
DU SERVICE DES LOISIRS DE ST-BASILE



## 11 JUILLET 2026 | 9h30 à 16h CAMPEMENT MILITAIRE SAINT-BASILE Parc de l'Avenue du Centre Nature | Saint-Basile

Reconstitution historique de campements militaires! Véhicules militaires antiques, tirs de canon et plus encore!

### HORAIRE DE LA JOURNÉE

Ouverture du camp	9h30
Élocutions	10h
Leçons d'escrime gratuites	9h30 à 16h
Tirs de canon	10h - 12h - 14h - 16h
Fermeture du camp	16h
Conférence	19h
Des Québécois en Normandie	





### UNE SEMAINE D'APPRENTISSAGE ET DE DÉCOUVERTES AU COMPTOIR PARTAGE POUR UNE CENTAINE D'ÉLÈVES DE L'ÉCOLE DES TROIS-SOURCES

Du 1<sup>er</sup> au 5 juin dernier, le Comptoir Partage a vibré au rythme des visites d'une centaine d'élèves de la 3<sup>e</sup> à la 6<sup>e</sup> année de l'École des Trois-Sources. Curieux et enthousiastes, les jeunes ont exploré nos installations, découvert le fonctionnement du

Comptoir et participé à une activité de magasinage avec la possibilité de faire quelques achats à très faible coût.

Cette initiative, menée par Sylvie Piché, bénévole et enseignante retraitée, en collaboration avec Sara Plamondon, enseignante à l'École des Trois-Sources, visait à offrir une expérience concrète autour de la consommation responsable.



Avant leur visite, les élèves ont assisté en classe à une présentation dynamique portant sur l'industrie du textile, ses impacts environnementaux et les enjeux de la surconsommation. Une introduction parfaite pour comprendre l'importance de donner une seconde vie aux vêtements. La présentation est disponible sur notre Page Facebook : <https://www.facebook.com/profile.php?id=61580431769420>.

Tout au long de la semaine, les jeunes ont posé des questions, observé, comparé, fouillé, troqué... et surtout, réfléchi à la valeur des objets qui nous entourent. Une activité qui a su allier apprentissage, plaisir et prise de conscience.

*Le Comptoir Partage remercie chaleureusement les enseignants, les élèves et les bénévoles pour leur participation et leur énergie. Une belle réussite qui illustre la force de notre communauté.*

Suivez les activités du Comptoir Partage sur notre page Facebook : <https://www.facebook.com/profile.php?id=61580431769420>

**FERMETURE ESTIVALE DU 19 JUIN AU 26 AOÛT !**  
**NOTEZ QUE LE BAC DE RÉCUPÉRATION SERA RETIRÉ PENDANT CETTE PÉRIODE MERCI DE NE RIEN LAISSER.**

MERCI DE LAISSER VOS ARTICLES DANS LE BAC SITUÉ AU 39 AVENUE CARON. LES DONS LAISSÉS AILLEURS NE POURRONT PAS ÊTRE RÉCUPÉRÉS !

**NOTRE ÉQUIPE DE BÉNÉVOLES PRENDRA UNE PAUSE BIEN MÉRITÉE À BON ÉTÉ ! ON SE REVOIT LE 27 AOÛT !**

Retour sur la  
**Collecte de sang**  
du 3 juin dernier à Saint-Basile

Lors de la collecte du 3 juin dernier, Héma Québec a recueilli 64 dons de sang sur un objectif de 70.  
Merci à tous les donateurs!

Sans la contribution de nombreux bénévoles, cette collecte n'aurait pu être possible!

Roland Mc Hugh  
Claude Delisle  
Denis Morasse  
Luc Marcotte

Francine Fiset  
Lorraine Fiset  
Rémi Trépanier

Huguette Bastille  
Diane St-Laurent  
Lili Germain

Lyne Plamondon  
Jeannine Germain  
Ginette Marcotte

Josée Germain  
Jocelyne Frenette  
Édith Hardy



*Merci à tous!*



Prochaine collecte de sang au Centre Ernest-J.-Papillon :  
31 août 2026

Votre Club FADOQ vous souhaite

*Bon été!*

**Pétanque - Saison estivale**

Terrains extérieurs de pétanque (39, avenue Caron)

Dès le mois de juin à 18h

Pour information : Martine Germain (418-329-3834)



La chronique

## Société d'histoire St-Basile-de-Portneuf

Juin 2026



### Un monument à la mémoire de nos ancêtres



Lors du 150e anniversaire de la paroisse de Saint-Basile, il a été décidé de concevoir un monument à la mémoire de nos ancêtres. Il se trouve au coin des rues Sainte-Angélique et Sainte-Anne, à l'endroit même où se trouvait autrefois la Banque Canadienne Nationale (voir photo à gauche). Le monument en métal est accompagné d'une plaque où on peut y lire le texte suivant :

*Hommage à nos ancêtres*

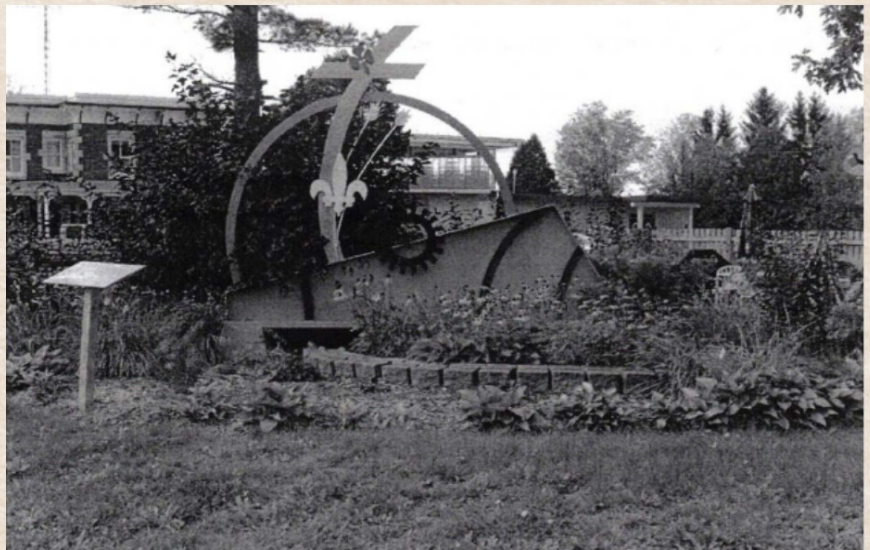
*Don du Comité des fêtes du 150e de St-Basile et de la Société d'histoire de St-Basile Août 1997*

*Conception : Raymond Dion*

*Fabrication : Michel Béland*

*Description*

*La croix représente la foi des ancêtres, accompagnée du trèfle, symbole des Irlandais qui ont défriché une partie de St-Basile. La fleur de lys nous rappelle l'origine française des résidents d'ici. Les épis de blé représentent les terres en culture, tandis que la roue dentelée souligne les industries. La partie grise nous fait voir le coteau de roches, les demis (sic) cercles bleus soulignent le passage des trois rivières qui serpentent notre paroisse, soient (sic) les rivières Chaude, Portneuf et Sept-Îles. Le grand cercle qui entoure le tout représente le coucher du soleil qui descend sur la paroisse.*



*Raymond Dion, août 1997*

ESSENTIEL  
ESSENTIEL  
architecture

Conception de plan

77 Rue Godin

Saint-Basile

418-806-7187

LES ENTREPRISES

418-285-7752

MGS  
CONSTRUCTION | RENOVATION



**PEINTURE GENDRON**  
inc.

**Résidentiel & Commercial**

**418 809-2338**  
peinturegendron@gmail.com  
RBQ: 57975849

SAVOIR FAIRE D'EXCEPTION & EXCELLENT SERVICE

UNE ENTREPRISE DE PORTNEUF!  
(SAINT-BASILE)

**LOGEMENTS À LOUER** | Habitation Papillon des Jardins  
Saint-Basile

Vous avez 70 ans et plus ?  
**Logements subventionnés à louer**  
Pour personnes seules ou en couple  
Comprend 2 repas.



OFFICE MUNICIPAL  
D'HABITATION  
DU GRAND PORTNEUF

Pour tous les détails :  
418 284-0016 / omhgp.com

Vous avez de la difficulté à trouver un logement ? Le SARL du Grand Portneuf est là pour vous accompagner gratuitement dans vos démarches.

Un service offert à toutes les personnes à la recherche d'un logement sur le territoire de la MRC de Portneuf.



**SARL**  
DU GRAND PORTNEUF

Le Service d'aide  
à la recherche  
de logement  
est là pour vous accompagner  
gratuitement dans vos  
démarches.

Le SARL est un service de soutien  
offert à toutes personnes à la  
recherche d'un logement sur le  
territoire de la MRC de Portneuf  
et d'une partie de la Jacques-Cartier.

Ouvert du lundi au jeudi de 8 h 00 à 16 h 00  
et vendredi de 8 h 00 à 12 h

418 284-0016  
sarl@omhgp.com

Québec

MRC de  
PORTNEUF



OMHGP

Service de garde de fin de semaines :  
20 juin au 5 juillet 2026  
Les samedis et dimanches  
de 9h00 à 17h00



**SUIVEZ-NOUS SUR NOS  
RÉSEAUX SOCIAUX  
POUR NE RIEN MANQUER :**

[VILLE DE SAINT-BASILE](#)

[SERVICE DES LOISIRS DE SAINT-BASILE](#)

[SERVICE DES INCENDIES SAINT-BASILE](#)

[BIBLIOTHÈQUE AU FIL DES MOTS](#)

[LOCAL DES JEUNES DE ST-BASILE](#)

[CAMP DE JOUR—VILLE DE SAINT-BASILE](#)

