



**Été 2026**

**Rejoins-nous pour un été inoubliable au camp de jour !**

**Chaque semaine, tu découvriras une nouvelle thématique excitante et  
surprenante !**

**Que tu aimes la nature, les arts, les sciences ou le sport, il y en aura  
pour tous les goûts !**

**Allez, plonge dans l'aventure avec nous !**

**Inscriptions**

**Du 15 au 30 avril 2026\***

**\* Les inscriptions se font en ligne sur Qidigo**



Été 2026

## Durée du camp de jour

**8 semaines**

(25 juin au 14 août)

\* À noter qu'il n'y aura pas de camp de jour le 1er juillet en raison de la Fête du Canada.

## Groupes d'âge

**Préscolaire | 1-2ème année | 3-4ème année | 5-6ème année**

\* Camp de jour destiné aux enfants de 5 à 12 ans inclusivement.  
L'enfant doit avoir 5 ans au plus tard le 30 septembre.

Les enfants sont dans le groupe d'âge associé au niveau scolaire dans lequel ils seront à la prochaine rentrée scolaire.

## Tarifs\*

(par semaine / par enfant)

**Camp de jour uniquement : 60\$**

**Service de garde am OU pm : 20\$**

**Service de garde am ET pm : 25\$**

## Paiement par versements !

Il est maintenant possible de payer  
en trois versements!

50% du montant total de la facture doit être payé  
lors de l'inscription, 25% sera ensuite prélevé le  
22 juin et le dernier 25% sera prélevé le 20 juillet.

\* Tarifs de sorties et activités avec invité spécial au camp en sus. Inscription obligatoire. Pas de camp de jour régulier lors des journées de sortie.

\* La première semaine de camp de jour sera au tarif de 24\$ puisqu'il y aura seulement deux journées de camp de jour (25-26 juin).  
La deuxième semaine de camp de jour sera au tarif de 48\$ puisqu'il n'y aura pas de camp de jour le 1er juillet.

\* Place réservée, place payée. Aucun remboursement après le 25 juin.

## Horaire

**7h à 9h : Service de garde offert (\$)**

**9h à 10h30 : Activités**

**10h30 à 10h45 : Collation et crème solaire**

**10h45 à 12h : Activités**

**12h à 13h : Dîner et crème solaire**

**13h à 14h30 : Activités**

**14h30 à 14h45 : Collation et crème solaire**

**14h45 à 16h : Activités**

**16h à 17h30 : Service de garde offert (\$)**



## Procédure d'inscription

### Inscription en ligne et procédure pour créer un compte Qidigo

Les inscriptions se font sur la plateforme en ligne Qidigo. Vous devez donc avoir un compte en ligne pour procéder à l'inscription de vos enfants au camp de jour.

**Merci de lire attentivement la procédure qui se trouve aux pages suivantes pour connaître les détails de création d'un compte Qidigo ainsi que pour connaître comment ajouter un membre à votre famille dans votre profil Qidigo !**

Voici également le lien à suivre pour accéder à la plateforme Qidigo de la Ville de Saint-Basile : <https://www.qidigo.com/u/Ville-de-Saint-Basile/activities/session>

\* Il est fortement suggéré d'utiliser un ordinateur pour faire l'inscription.

\*\* Un seul compte Qidigo au nom du parent doit être créé. Le parent ajoute ensuite ses enfants dans son compte personnel (ajout d'un membre de la famille - voir procédure aux pages suivantes pour les détails).

### Informations importantes

- Inscriptions du 15 avril 8h au 30 avril 23h59
- Les places sont limitées (100 enfants par semaine)
- Paiement en ligne par carte de crédit ou paiement préautorisé (débit) SEULEMENT. Pour paiement en argent comptant, vous devez communiquer avec le service des loisirs au 418-329-2204 poste 923.
- Il est maintenant possible d'effectuer le paiement du camp de jour en entier ou en trois versements. Option par versements : 50% du montant total de la facture doit être payé lors de l'inscription, 25% sera ensuite prélevé le 22 juin et le dernier 25% sera prélevé le 20 juillet. **Si le montant total n'est pas acquitté en date du 20 juillet, l'inscription sera annulée.**
- Pour chaque enfant, vous devez sélectionner les semaines de camp, les plages horaires de service de garde, les sorties/activités avec invité spécial, la grandeur de chandail (si vous ne l'avez pas déjà).
- Vous devez également compléter la fiche santé et vous assurer que vos renseignements sont valides.

**Le camp de jour est réservé aux résidents de Saint-Basile.**

### Demandes d'accompagnement

Pour toutes demandes d'accompagnement, le répondant de l'enfant ayant des besoins particuliers doit compléter le formulaire « Demande d'accompagnement au Camp de jour de la Ville de Saint-Basile » disponible sur le site internet dans la section Camp de jour. La confirmation de l'inscription se fera suite à l'analyse de la demande d'accompagnement.

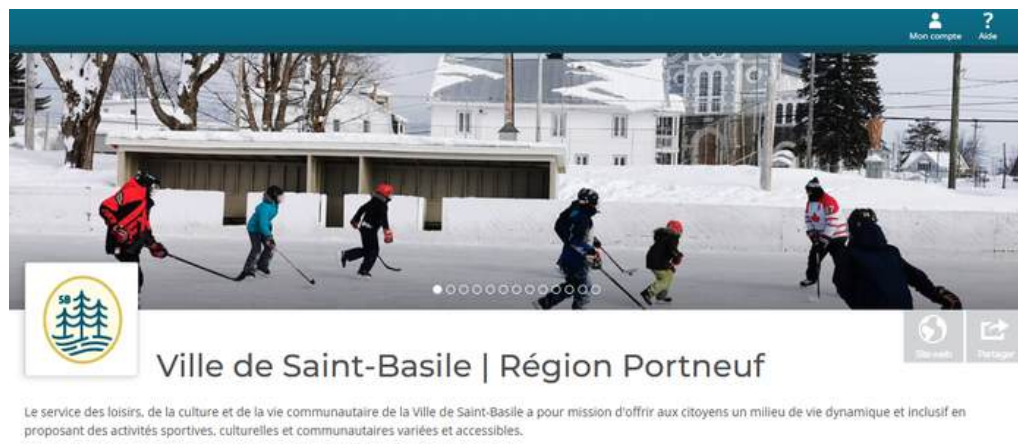
# Comment créer son compte



## Étape 1

Allez sur la page Qidigo de la Ville de Saint-Basile!

Vous trouverez le lien vers la page Qidigo au [www.saintbasile.qc.ca](http://www.saintbasile.qc.ca) ou en scannant le code QR!



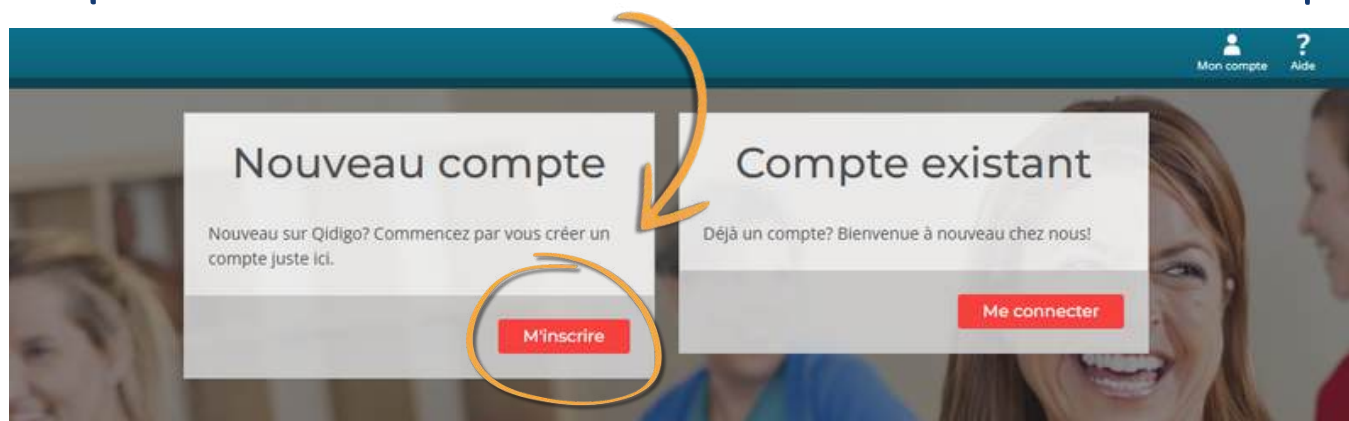
## Étape 2

En haut à droite de la page, cliquer sur « Mon compte »



## Étape 3

Cliquez sur le bouton « M'inscrire » sous « Nouveau compte »



Si vous avez déjà un compte Qidigo, il suffit de s'abonner à la page de la Ville de Saint-Basile!



## Étape 4

Choisir l'inscription soit par Facebook, Google ou par courriel.

L'avantage de s'inscrire par Facebook ou Google est de ne pas avoir à retenir de mot de passes.

D'ailleurs, la collecte de données de Facebook est limitée (voir le pop-up sur Facebook ou Google).

## Étape 5

Complétez votre profil et ajouter une photo si désiré (photo facultative)

Important : Le profil Qidigo doit être fait au nom du responsable du compte (adulte)

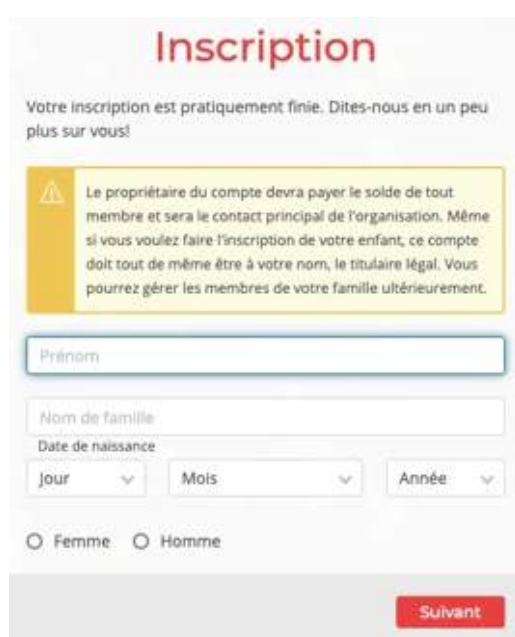


Photo facultative

Appuyez sur suivant pour finaliser votre profil!

Pour toutes questions,  
veuillez communiquer avec  
le service des loisirs au  
418-329-2204 poste 923.

Une fois votre compte créé et votre profil complété, il sera possible d'ajouter des membres à votre famille et de les inscrire à des activités.

# Ajouter un membre à ma famille dans mon profil



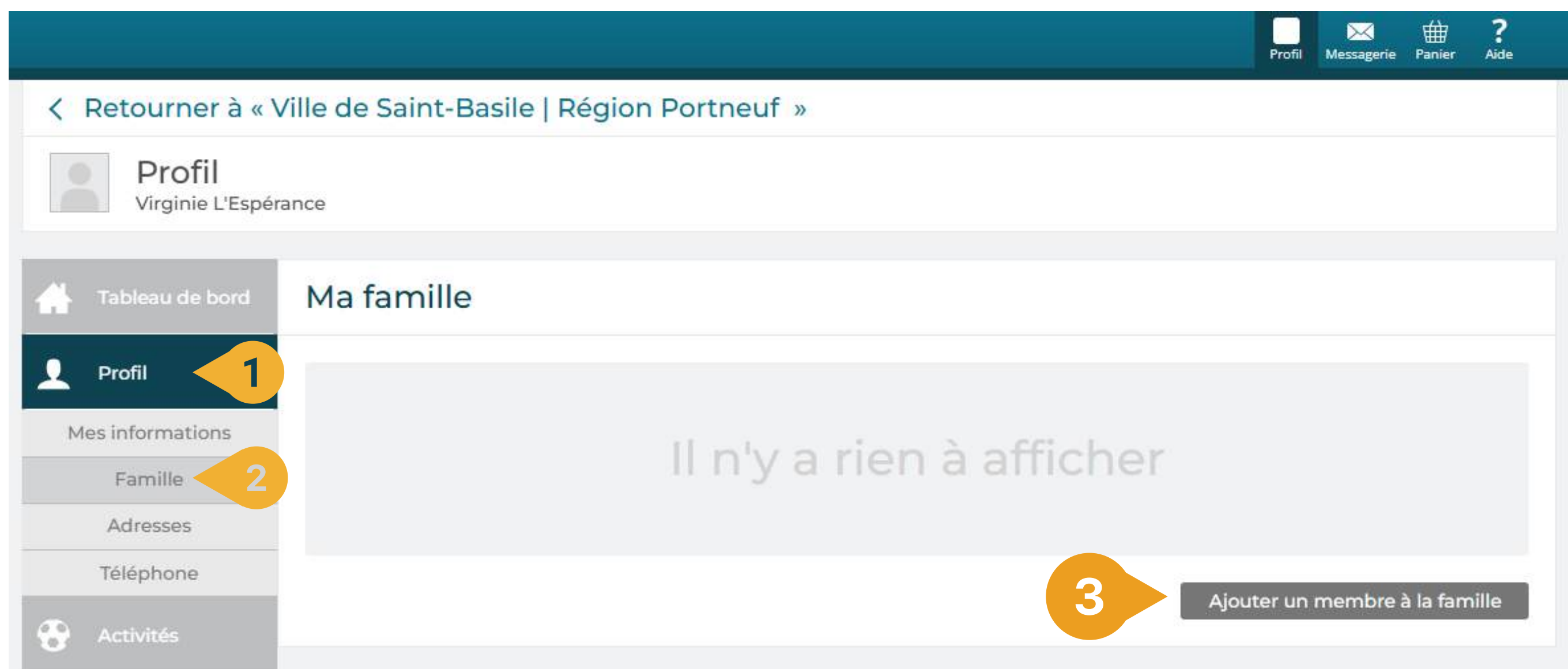
## Étape 1

Une fois connecté à son profil Qidigo, cliquer sur la photo ou l'image de « Profil » située en haut à droite de l'écran.



## Étape 2

Cliquer sur l'onglet « Profil » dans le volet de gauche, puis sur « Famille » et cliquer sur le bouton « Ajouter un membre à la famille ».



## Étape 3

Pour chaque membre de la famille à ajouter, remplir la fiche et appuyer sur le bouton « Enregistrer ».

### Ajouter un membre

Prénom  Nom de famille

Date de naissance

Jour  Mois  Année

Femme  Homme

Photo de profil

Sélectionner une image

Annuler

En appuyant sur « Enregistrer », le membre peut maintenant être inscrit à une activité!

Pour toutes questions, veuillez communiquer avec le service des loisirs au 418-329-2204 poste 923.

**Vous êtes un parent qui désire inscrire son enfant à une activité?  
Il faut d'abord avoir créé un compte Qidigo à votre nom afin d'ensuite créer un membre de la famille.**

Été 2026



## Lieu principal

### Centre Ernest-J.-Papillon

100, rue Sainte-Angélique  
Saint-Basile (QC) G0A 3G0

D'autres lieux seront utilisés lors des journées de camp de jour ainsi qu'en cas de pluie.

## Communication

Tout au long de l'été, l'équipe d'animation communiquera avec vous au moyen de l'« **Info-camp** ».

Publié une fois par semaine sur la page Facebook « Camp de jour – Ville de Saint-Basile », le feuillet comprend de l'information sur les thématiques, les sorties, les activités spéciales, etc.

**Merci de consulter régulièrement la page Facebook et d'activer les notifications pour ne rien manquer !**



## Pour nous joindre

Hélène Mc Hugh / Lucky Charms  
Directrice des loisirs  
418-329-2204 poste 923  
helene.mchugh@saintbasile.qc.ca



Virginie L'Espérance / Quinzie  
Coordonnatrice des loisirs  
418-329-2204 poste 934  
virginie.lesperance@saintbasile.qc.ca



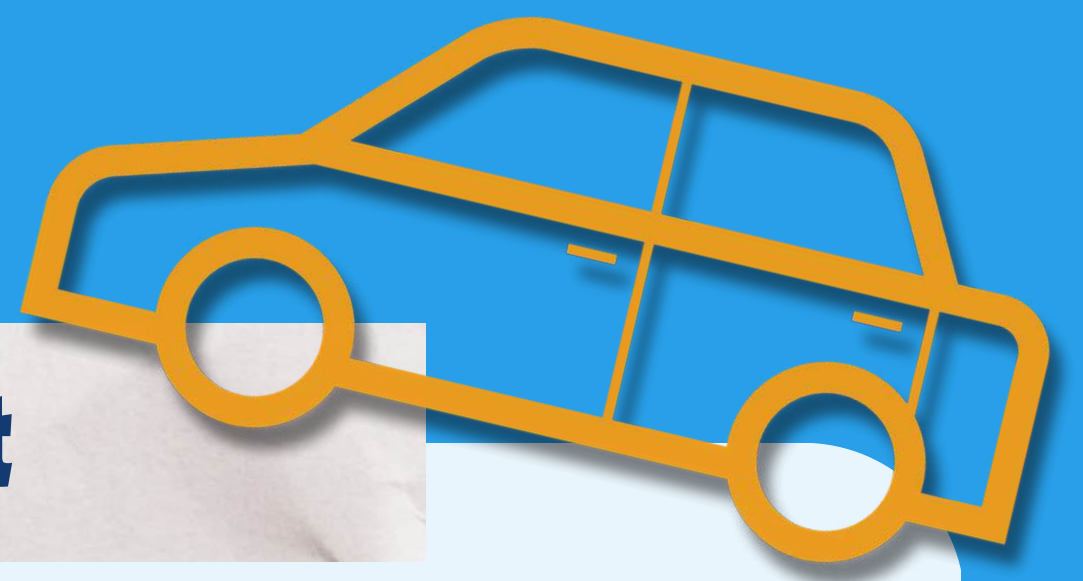
Jane Leclerc / Clochette  
Reponsable de l'animation  
418-329-2204 poste 934



Facebook : **Camp de jour – Ville de Saint-Basile**



## Arrivée et départ



### Matin pour les enfants qui vont au service de garde

Lors de l'arrivée de l'enfant, sa présence doit être signalée au poste d'accueil qui sera à l'entrée du Centre Ernest-J.-Papillon. Un animateur prendra alors en charge l'enfant.

### Matin pour les enfants qui ne vont pas au service de garde

Les enfants qui ne vont pas au service de garde devront arriver à 9h et se présenter au point de rassemblement de leur groupe d'âge.

### Soir pour les enfants qui vont au service de garde

Dès la fin des activités du camp de jour à 16h, les enfants qui sont au service de garde sont pris en charge par les animateurs. Lorsque l'enfant quitte le service de garde avec son parent, il doit signaler son départ à la table d'accueil (située à l'avant du Centre Ernest-J.-Papillon) et identifier la personne avec laquelle il quitte.

### Soir pour les enfants qui ne vont pas au service de garde

Les enfants qui quittent à 16h seront présents avec leur animateur à l'extérieur du Centre Ernest-J.-Papillon au point de rassemblement de leur groupe d'âge. Seules les personnes préalablement autorisées à venir chercher l'enfant pourront quitter avec ce dernier. Cette procédure de contrôle vise à assurer la sécurité des enfants. Toutes personnes dont le nom ne figure pas dans la liste d'autorisation de départ de l'enfant ne pourra quitter avec ce dernier.

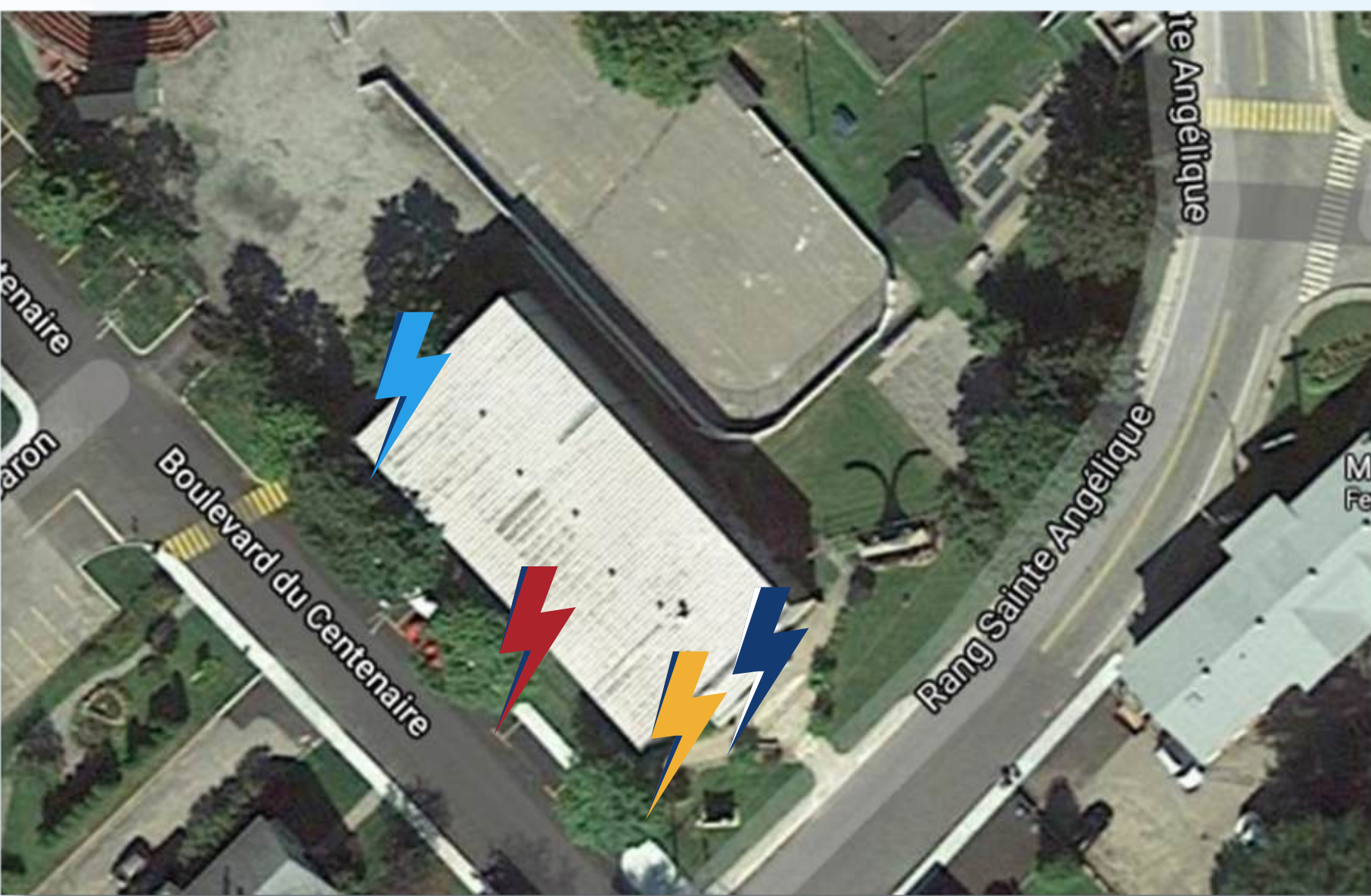
## IMPORTANT

Pour les départs non accompagnés (enfant quittant seul), vous devez informer la coordonnatrice par écrit (courriel : [virginie.lesperance@saintbasile.qc.ca](mailto:virginie.lesperance@saintbasile.qc.ca)) ou avoir préalablement donner l'autorisation dans la fiche d'information de votre enfant. Sans cette autorisation, aucun enfant ne pourra quitter sans la présence d'une personne autorisée. Il devra demeurer au service de garde le temps de joindre un parent (des frais peuvent s'appliquer).

**\* Si vous venez chercher votre enfant à l'extérieur des heures d'arrivée et de départ du camp de jour (9h et 16h), merci de vous présenter au bureau du Centre Ernest-J.-Papillon.**



## Points de rassemblement



### Légende

-  Préscolaire
-  1-2ème année
-  3-4ème année
-  5-6ème année



## Matériel à ne pas oublier

### Boîte à lunch \*

- Bouteille d'eau
- Deux collations
- Lunch froid ou thermos
- Ice-pack

### Sac à dos

- Vêtements de rechange
- Espadrilles
- Maillot de bain
- Serviette
- Crème solaire (obligatoire)
- Chapeau ou casquette

\* Les aliments contenant des noix et des arachides sont interdits. \*

\*\* Merci d'identifier le tout au nom de votre enfant ! \*\*



**IMPORTANT !**

Le chandail de camp de jour est obligatoire lors des sorties !

## Règles de vie

Afin de maintenir un climat agréable au camp de jour et au service de garde, le Service des loisirs a établi des règles de conduite que chaque participant s'engage à respecter :

- **Je respecte les autres dans mes paroles et dans mes gestes.**
- **Je respecte les consignes données par tous les animateurs.**
- **Je respecte l'environnement et le matériel mis à ma disposition.**
- **Je participe **ACTIVEMENT** et **POSITIVEMENT** aux activités.**

Pour assurer le respect de ce code de vie, l'équipe d'animation utilisera un système de valorisation des comportements positifs. Les enfants pourront ainsi avoir des privilèges individuels et de groupe lorsqu'ils font des bons coups et lorsqu'ils ont un bon comportement.

En cas de manquement aux règles de conduite, voici le fonctionnement qui sera appliqué :

### **Premier avis**

Avertissement écrit (courriel) ou appel décrivant l'événement dans lequel l'enfant a été impliqué. Le parent devra confirmer la réception du courriel avant la prochaine journée de présence de l'enfant pour que celui-ci puisse réintégrer le groupe. Les animateurs sensibiliseront l'enfant à l'importance d'adopter les bons comportements.

### **Deuxième avis**

Avertissement écrit (courriel) et rencontre avec les parents.

### **Troisième avis**

Expulsion du camp pour le reste de l'été - sans remboursement.

Note : L'application de cette procédure est non négociable.

## Jeux d'eau

Lorsque la température le permet, les enfants pourront profiter des jeux d'eau qui se situent à l'arrière du Centre Ernest-J.-Papillon.

Évidemment, si l'enfant n'a pas de maillot de bain, il ne pourra profiter de l'activité. Il est donc important de prévoir un maillot de bain, une serviette ainsi que des chaussures appropriées et de laisser le tout dans le sac de votre enfant.



## Saines habitudes de vie

Étant un camp qui fait la promotion des saines habitudes de vie, nous comptons sur la collaboration des parents pour fournir, dans la mesure du possible, un repas complet et équilibré à leur(s) enfant(s). Les boissons gazeuses, les boissons énergisantes, les bonbons et les friandises sont interdits. Nous vous invitons à prioriser les fruits, les légumes et les produits laitiers pour les collations.

D'ailleurs, notre équipe s'engage également à suivre les recommandations de tremplin santé et intégrera des activités qui font la promotion des saines habitudes de vie dans leur groupe tout au long de l'été.

Pour avoir plus d'informations sur le programme Tremplin santé, nous vous invitons à consulter le site <http://www.tremplinsante.ca/>.



## Responsabilité du parent



### 1. Aviser les responsables du camp de jour lors de ces situations :

- Absence partielle ou complète de votre enfant lors d'une journée de camp
- Compléter la fiche santé de votre enfant dans Qidigo au moment de l'inscription.
- Nous informer de toutes maladies ou infections (gastro, oxyurose, streptocoque, poux, etc.) que votre enfant pourrait avoir contractées.\*

\* Si votre enfant est malade, nous vous demandons de le garder à la maison par respect pour les autres enfants et l'équipe d'animation.

### 2. Respecter les heures de début et de fin de camp de jour / service de garde\*

\* Frais de retard : 5\$ par enfant par tranche de 15 minutes de retard sera appliqué.  
Les frais sont payables le jour même.

### 3. Mettre de la crème solaire à votre enfant **AVANT** qu'il arrive au camp de jour le matin afin d'accélérer le début des activités.

Les autres moments d'application de crème solaire sont prévus à l'horaire (10h30, 12h30 et 14h30). Vous devez **OBLIGATOIREMENT** fournir une bouteille de crème solaire bien identifiée au nom de votre enfant.

### 4. Identifier les objets personnels de votre enfant (vêtements, gourde, espadrilles, sac à dos, boîte à lunch, etc.)\*

\* Le camp de jour n'est pas tenu responsable des objets perdus ou volés. Il est de la responsabilité du parent de vérifier la table d'objets perdus à chaque jour (entrée du Centre Ernest-J.-Papillon).

### 5. S'assurer que votre enfant n'a pas de jeux de la maison avec lui lorsqu'il vient au camp de jour.

Les jeux de la maison ainsi que les appareils électroniques (cellulaire, etc.) sont interdits au camp.

## Relevé 24

**Afin de recevoir votre relevé 24 pour les frais de garde, vous devez inscrire votre numéro d'assurance sociale dans votre dossier Qidigo, sans cela, aucun relevé 24 ne sera émis.**

Pour inscrire votre numéro d'assurance sociale, vous devez suivre le chemin suivant :

Profil → Factures → Relevés fiscaux → Ajouter un parent

**Vous pourrez ensuite compléter vos informations.**



## Calendrier de l'été

### Juin 2026

	Lundi	Mardi	Mercredi	Jedi	Vendredi
<b>Semaine 1</b> Semaine 1 Sous l'océan	22 Pas de camp de jour	23 Pas de camp de jour	24 Pas de camp de jour Férié	25	26
<b>Semaine 2</b> Semaine 2 Vamos a la playa	29	30 Glissade, mousse et diner hot-dog			

### Juillet 2026

	Lundi	Mardi	Mercredi	Jedi	Vendredi
<b>Semaine 1</b> Semaine 1 Vamos a la playa			1 Pas de camp de jour Férié	2 Color Me Rad	3
<b>Semaine 2</b> Semaine 2 Clownesque	6	7 Activités de cirque avec Flip Top (15 \$)	8	9	10
<b>Semaine 3</b> Semaine 3 Carnaval	13	14 Journée inter-camps (25 \$)	15	16 Kermesse	17
<b>Semaine 4</b> Semaine 4 L'espace	20	21 Boîte à science et Général Patente (20 \$)	22	23	24
<b>Semaine 5</b> Semaine 5 Olympiques	27	28 Vélo en folie	29	30 Activité à venir !	31

### Août 2026

	Lundi	Mardi	Mercredi	Jedi	Vendredi
<b>Semaine 6</b> Semaine 6 Explorateurs	3	4 Vallée secrète, Arbraska et Cinéma Alouette (35 \$)	5	6	7
<b>Semaine 7</b> Semaine 7 À ciel ouvert	10	11 Black Wolf école de survie (30 \$)	12 Soirée fin de camp (Présc. à 4ème année)	13 Dodo au camp (5-6ème année)	14 Diner blé d'inde

## Info sorties

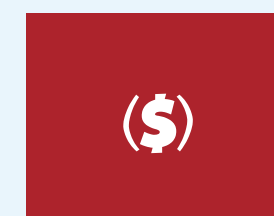
### Chandail de camp de jour

Le chandail de camp de jour est obligatoire lors des sorties!

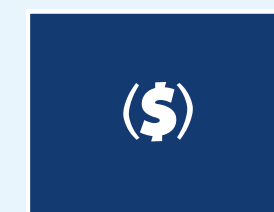
Si votre enfant n'a pas de chandail de camp de jour, il est possible de l'acheter lors de l'inscription sur Qidigo (15\$).

**ATTENTION :** vous devez sélectionner la bonne grandeur. Votre enfant recevra son chandail lors de sa première semaine de camp.

### Légende



Sortie à l'extérieur du camp de jour



Activités avec invité spécial qui se déroulent au camp de jour

### IMPORTANT

Les sorties et activités avec invité spécial sont exclusivement réservées aux enfants déjà inscrits à la semaine de camp de jour auxquelles elles ont lieu.

Il n'y a pas de camp de jour régulier lors des sorties ou activités avec invité spécial. Si votre enfant n'est pas inscrit, il ne peut venir au camp de jour.

Place réservée, place payée. Aucun remboursement ne sera émis.

Inscriptions aux sorties/activités avec invité spécial sur Qidigo pendant la période d'inscription (15 au 30 avril).

Veillez prendre note que le calendrier des activités spéciales est sujet à changement au cours de l'été.

L'horaire de la semaine à venir sera publié dans l'« Info-camp » le vendredi.

D'autres activités en lien avec les thématiques seront ajoutées au calendrier estival! Vous pourrez les découvrir dans l'« Info-camp »!

